

Prémiová ochranná vrstva

UZIN Resilient Sealer

(1složkové dlouhodobé povrstvení pro elastické podlahoviny)

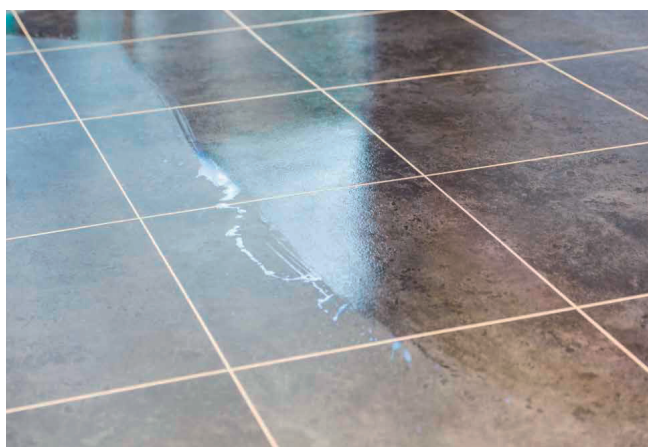
Speciální ošetřovací nátěr pro elastické podlahoviny zušlechťený polyuretanem tvořící vysoce odolný ochranný film

Oblasti použití:

Pro první a základní ošetření všech elastických podlahovin, přírodního a umělého kamene.

Vhodný pro:

- ▶ PVC
- ▶ LVT / LVP (luxusní vinylové dílce / desky)
- ▶ CV
- ▶ pryžové podlahové krytiny
- ▶ přírodní a umělý kámen
- ▶ podlahové krytiny povrchově upravené již z výroby



Přednosti výrobku / vlastnosti:

- ▶ nejvyšší provozní odolnost
- ▶ snižuje skluznost
- ▶ mimořádně dlouhodobá odolnost proti oděru
- ▶ prodlužuje životnost podlah
- ▶ odolná proti desinfekčním prostředkům
- ▶ rychle schne

Technická data:

Balení:	5 l plastový kanistr
Skladovatelnost:	min. 5 let
Barva:	čirá / lesklá
Spotřeba:	ca 60 ml/m ²
Teplota pro zpracování:	18 – 25 ° C
Pochozí:	po 5 hodinách*

* při 21 ° C a 65% relativní vlhkosti vzduchu.

Příprava podkladu:

- ▶ podlaha musí být strukturálně vyhovující, pevná, suchá, čistá a zbavená všech znečišťujících látek jakými jsou např. mastnota, olej, zbytky barev a vosku. Pro čištění těchto nečistot použijte prostředek UZIN Basic Cleaner.
- ▶ po provedeném čištění vysajte vodní lázeň s uvolněnými nečistotami pomocí vysavače pro mokré šamponování a sprejování.
- ▶ podlaha musí být 2 – 3 x neutralizována pomocí mopu s mikrovlákem a čistou vodou. Před aplikací UZIN Resilient Sealer musí být povrch suchý.
- ▶ ochraňte všechny povrchy, které nemají být ošetřeny páskou nebo jiným způsobem

Zpracování:

- ▶ nádobu před použitím krátce a lehce protřepejte
- ▶ UZIN Resilient Sealer přelejte do oválné nádoby, nerozlévejte přímo na podlahovou krytinu
- ▶ Do nádoby s prostředkem namočit RZ mop s jemným vlasem (RZ Feinfaser Mopp) na zaklapávacím držáku (RZ Klapphalter) s násadou a následně jej otřít o okraj nádoby. Nanášet sytě v rovnoběžných tazích bez mezer mezi jednotlivými tahy.
- ▶ podlahu nevytírat a nechat vyschnout po dobu 60 min., mop vymyjte
- ▶ druhou vrstvu aplikovat do kříže pod úhlem 90° na vrstvu první
- ▶ podlahu nezatěžovat po dobu ca 12 – 16 hod.
- ▶ podlaha opětovně pochozí po ca 5 hod.

Důležitá upozornění:

- ▶ skladovatelnost v chladném prostředí je v originálním balení min. 5 let. Chránit před mrazem. Kanystř opatrně otevřít a opět pevně uzavřít a obsah co nejrychleji zpracovat. Produkt nechat před použitím aklimatizovat na pokojovou teplotu.
- ▶ optimální podmínky pro zpracování jsou při relativní vlhkosti vzduchu ca 65 % a normální pokojové teplotě (18 – 25° C)
- ▶ pravidelná ošetřování podlahové krytiny s UZIN Resilient Care zlepšuje její vzhled a prodlužuje její životnost.

Ochrana práce a životního prostředí:

Čistící prostředek na bázi vody. Nehořlavý. Při práci s výrobkem doporučujeme použít ochranný krém a větrat pracovní prostředí. Dbejte bezpečnostních informací na etiketě výrobku a stejně tak i v bezpečnostním listu.

Likvidace:

Zbytky výrobku pokud možno shromáždit a dále použít. Zabránit úniku do kanalizace, vod nebo do země. Plastové nádoby vyprázdněné, vyškrábané případně vyčištěné jsou recyklovatelné. Nádoby s tekutým zbytkem obsahu a rovněž shromážděné tekuté zbytky výrobku jsou zvláštní odpad. Zaschlé zbytky produktu jsou stavební odpad.